

LEGENDE

Bestand

Landwirtschaftliche Nutzfläche (Acker)
Fläche = 43.821 m² (= ca. 4,38 ha)

Eingriff

Fläche ohne Eingriff
Fläche = 4.303 m² (= ca. 0,43 ha)

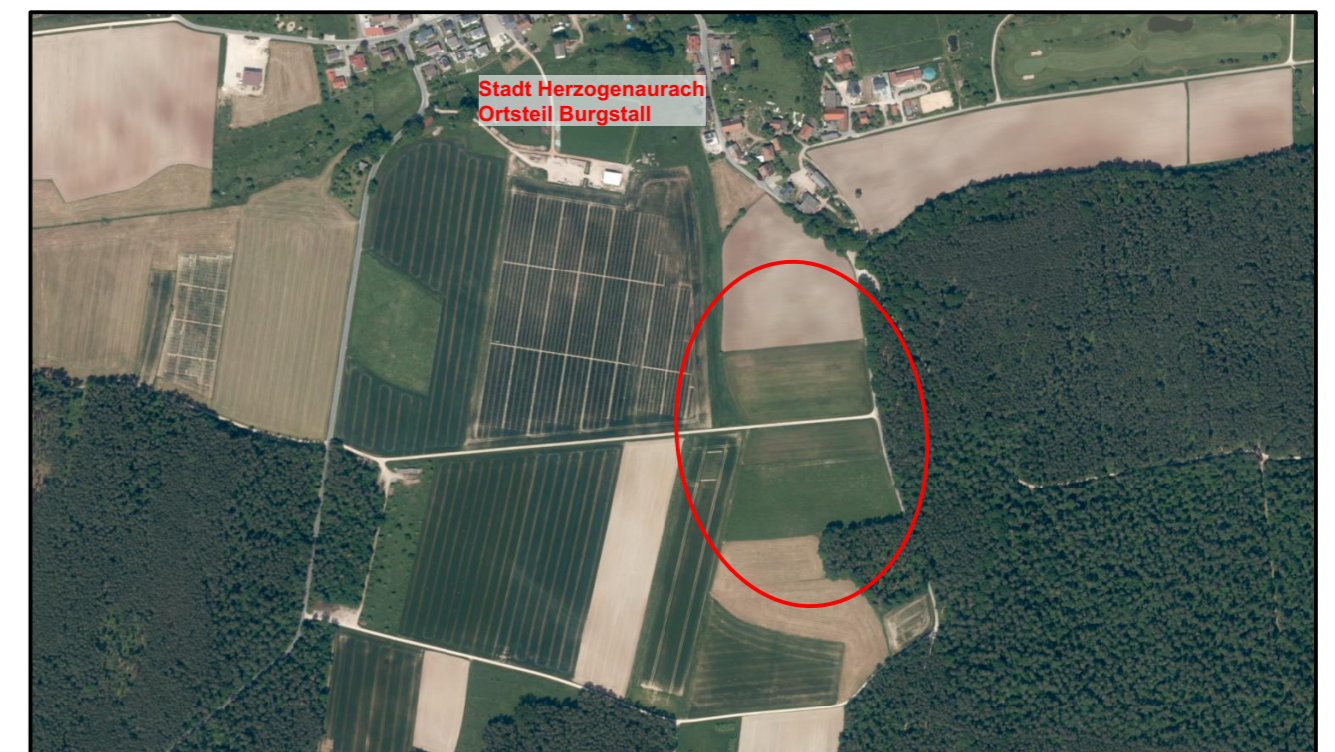
Sondergebiet Freiflächen-Photovoltaikanlage
Fläche = 39.518 m² (= ca. 3,95 ha)
Basisfläche für Eingriffsregelung = eingefriedetes Baufeld abzgl. Flächen ohne Eingriff

Zaun

Geltungsbereichsgrenze

Naturschutzrechtlicher Ausgleichsbedarf
gem. "Praxis-Leitfaden für die ökologische Gestaltung von Photovoltaik-Freiflächenanlagen (Stand 2014)"

Basisfläche 3,95 ha x Kompensationsfaktor 0,1 = 0,395 ha



Anlage 1 zur Begründung

STADT HERZOGENAURACH

MARKTPLATZ 11
91074 HERZOGENAURACH



Bestands- und Eingriffsplan zum Vorhabenbezogenen Bebauungsplan Nr. 76 'Photovoltaik-Freiflächenanlage südlich von Burgstall' mit integriertem Grünordnungsplan

MASSTAB : 1:1000
PLANSTAND: 31.05.2024

ZEICHNUNGS-NR. : 2402.2.3

Vorentwurf

geändert	Datum	gezeichnet

GRÜNPLANUNG
 Roland Ellinger
 Landschaftsarchitekt BDLA
 90556 Cadolzburg
 Bubenfeldstraße 4
 Tel. 09 10 3 - 79 65 40
 Fax 09 10 3 - 79 65 39
 E-Mail: info@gruenplanung-ellinger.de